

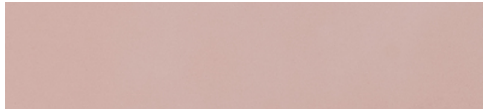
Teknisk datablad

Navn:

Tono Rose

Farve:

Lyserød



Format:

7,2 x 29,5 cm

Rektificeret:

Ja

Tykkelse:

8,0 mm

Skridgruppe:

R10 | A

Type:

Uglaseret, gennemfarvet og tørpresset

| Teknisk parameter | Testmetode | Standardkrav EN 14411 BIA UGL | Tono serien |
|----------------------------|--------------|--|--|
| | | Overflade: 190 cm ² S ≤ 410 cm ² | Overflade: 190 cm ² S ≤ 410 cm ² |
| Længde- og breddeafvigelse | ISO 10545-2 | ± 0,75% | ± 0,75% |
| Tykkelsesafvigelse | ISO 10545-2 | ± 5% | ± 5% |
| Vandabsorbering | ISO 10545-3 | E ≤ 0,5% | E ≤ 0,1% |
| Bøjningsmodstand | ISO 10545-4 | Min. 35 N/mm ² | 35 N/mm ² |
| Overflade kvalitet | ISO 10545-2 | Min. 95% af fliserne uden synlig fejl | Min. 95% af fliserne uden synlig fejl |
| Brudstyrke | ISO 10545-4 | Tykkelse: ≥ 7,5 mm. – Min. 1300 N | 1.500 N |
| Dyb slidstyrke | ISO 10545-6 | Afgivelse: Max 175 mm ³ | 150 mm ³ |
| Frostsikkerhed | ISO 10545-12 | Påkrævet | Frostsikker |

| Kemisk modstand | | | |
|-------------------------------------|--------------|----------------------|-------|
| Husholdningskemikalier | ISO 10545-13 | Min. UB | UA |
| Lavkoncentreret syrer og baser | ISO 10545-13 | Fra ULA, ULB til ULC | ULA |
| Modstandsdygtighed mod misfarvning. | ISO 10545-14 | Ikke påkrævet | Kl. 3 |

Rengøring og vedligeholdelse:

Efter nedlægning fjernes fugeslør og evt. cementrester med f.eks. Fila Deterdek eller et tilsvarende produkt.

Til daglig rengøring anbefales Alfix keramikvask eller et tilsvarende produkt. Brug aldrig "fede" rengøringsmidler som brun sæbe eller sæbespånér. Efter brug af rengøringsmidlet, skyl efter med rigeligt vand og tør af med en tør fnugfri klud.

Følg altid brugsanvisningen nøje, da en for koncentreret blanding kan skade fugerne.

Det anbefales ikke at anvende rengøringsmiddel indeholdende plejemiddel, da dette kun vil opbygge et smudsbindende lag. Hvis der har været anvendt et vaskemiddel med plejeeffekt f.eks. brun sæbe eller sæbespånér, kan dette fjernes med grundrens.