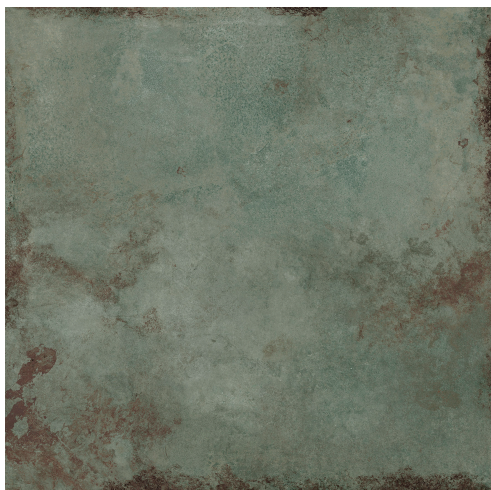


Teknisk datablad

**Navn:**

CC Metallook

Farve:

Grøn

Format:

59,8x59,8 cm

Rektificeret:

Ja

Tykkelse:

9,5 mm

Skridgruppe:

R10 | B

Type:

Coloured body porcelain tile

Teknisk parameter	Testmetode	Standardkrav EN 14411 BIA GL	CC Metallook serien
		Overflade: $S \geq 410 \text{ cm}^2$	Overflade: $S \geq 410 \text{ cm}^2$
Længde- og breddeafvigelse	ISO 10545-2	$\pm 0,5\%$	$\pm 0,5\%$
Tykkelsesafvigelse	ISO 10545-2	$\pm 5\%$	$\pm 5\%$
Vandabsorbering	ISO 10545-3	$\leq 0,5\%$	$\leq 0,5\%$
Bøjningsmodstand	ISO 10545-4	Min. 35 N/mm^2	45 N/mm^2
Brudstyrke	ISO 10545-4	<i>Tykkelse:</i> $\geq 7,5 \text{ mm}$. – Min. 1.300 N	2.400 N
Dyb slidstyrke	ISO 10545-7	Afgivelse: $\text{Max } 175 \text{ mm}^2$	$< 130 \text{ mm}^2$
Frostsikkerhed	ISO 10545-12	Påkrævet	Frostsikker
Overflade kvalitet	ISO 10545-2	Min. 95% af fliserne er uden synlige fejl	Min. 95% af fliserne er uden synlige fejl

Kemisk modstand			
Husholdnings-kemikalier	ISO 10545-13	Min. GB	Min. GB
Lavkoncentreret syrer og baser	ISO 10545-13	Fra GLA, GLB til GLC	Fra GLA, GLB til GLC
Modstandsdygtighed mod misfarvning.	ISO 10545-14	Min. kl. 3	Min. kl. 3

Rengøring og vedligeholdelse:

Efter nedlægning fjernes fugeslør og evt. cementrester med f.eks. Fila Deterdek eller et tilsvarende produkt.

Til daglig rengøring anbefales Alfix keramikvask eller et tilsvarende produkt. Brug aldrig "fede" rengøringsmidler som brunsæbe eller sæbespånér. Efter brug af rengøringsmidlet, skyl efter med rigeligt vand og tør af med en tør fnugfri klud.

Følg altid brugsanvisningen nøje, da en for koncentreret blanding kan skade fugerne.

Det anbefales ikke at anvende rengøringsmiddel indeholdende plejemiddel, da dette kun vil opbygge et smudsbindende lag. Hvis der har været anvendt et vaskemiddel med plejeeffekt f.eks. brun sæbe eller sæbespånér, kan dette fjernes med grundrens.